

MOORE

Design is hospitality



**BUSINESS CASE
PULLMAN
HOTEL**

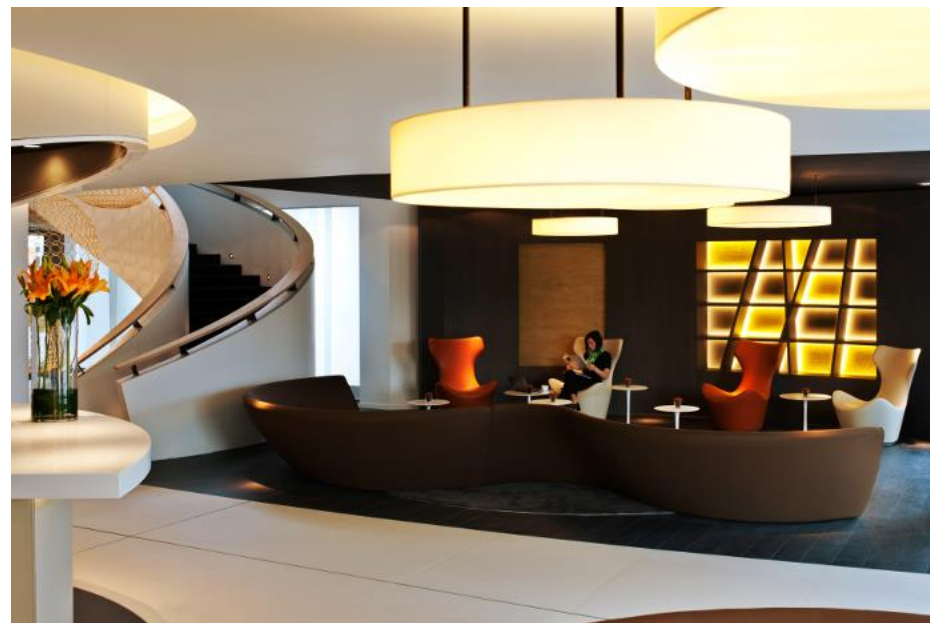


- ● **HÔTEL PULLMAN**
Réalisation: 2013
Localisation: Bruxelles
Architecte: Jean-Philippe Nuel

● ● DESIGN ET COSMOPOLITE

Cet hôtel situé au-dessus de la gare internationale de Bruxelles-Midi a bénéficié d'une restructuration complète suite à son rachat par la société Boissée Finance. L'architecte Jean-Philippe Nuel est sélectionné sur concours pour créer une ambiance design dans ce lieu d'exception.

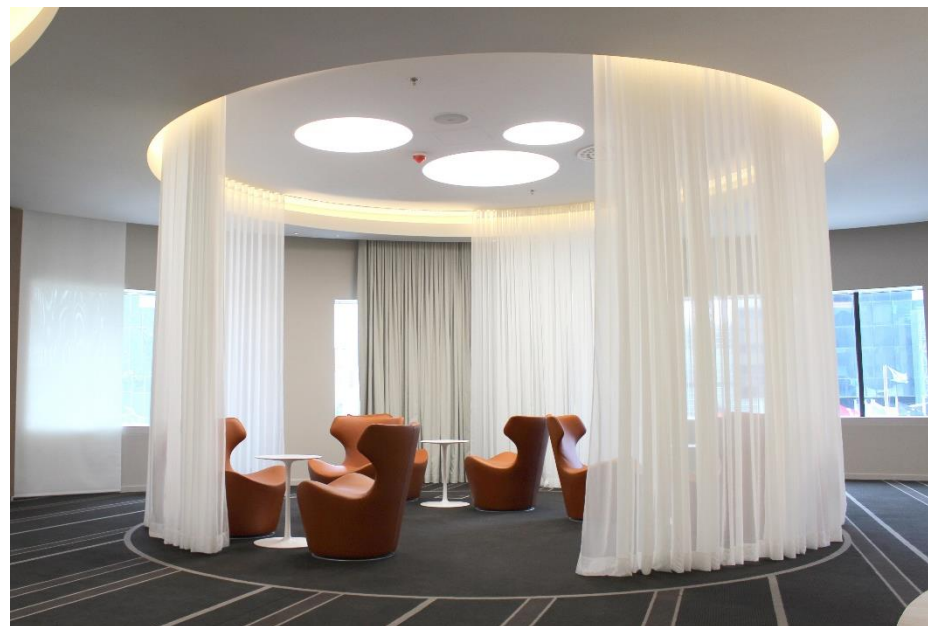
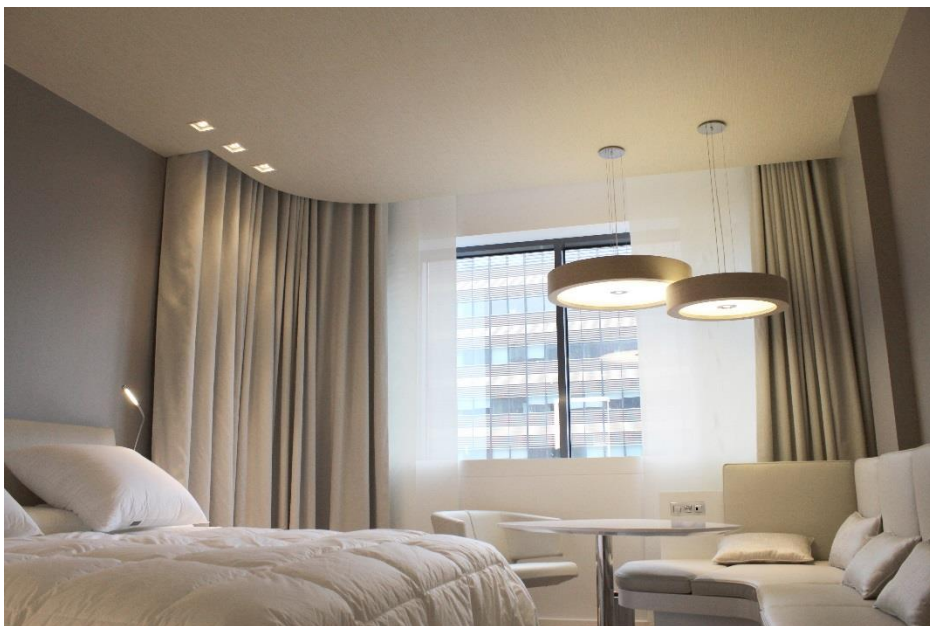
PULLMAN
HOTEL



● ● COHÉRENCE ET SUBTILITÉ

La réalisation comprend 237 chambres et suites dans lesquelles l'architecte réalise des aménagements au style élégant et fluide. Les différents espaces associent affaires et détente. Hyper-connecté, l'hôtel Pullman satisfait les attentes d'une clientèle d'affaires et de tourisme exigeante et active.

PULLMAN
HOTEL



● ● CIRCULATIONS FLUIDES

L'aménagement des mille mètres carrés destinés aux banquets, aux salles de réunion et séminaires est complexe. Il s'agit de créer des ambiances variées sans créer de ruptures. MOORE démontre sa capacité à se conformer scrupuleusement au cahier des charges établi par le cabinet Nuel.

PULLMAN
HOTEL



Parce que nous
pensons que le design
est l'expression la plus
contemporaine de
l'hospitalité, au service
des entreprises et des
hommes.

MOORE

Design is hospitality