



**CANAL+**  
**BUSINESS CASE**

## ● ● AMÉNAGEMENT SALLE VIP, CANAL +



Réalisation : 2016

Localisation : Région parisienne

Surface : 116m<sup>2</sup>

Mobilier & aménagement : Moore Design

Le client : Canal + est une chaîne de télévision généraliste française, privée, axée sur le cinéma et le sport. Elle existe depuis 1984 et appartient au groupe Canal+, lui-même filiale du groupe Vivendi.

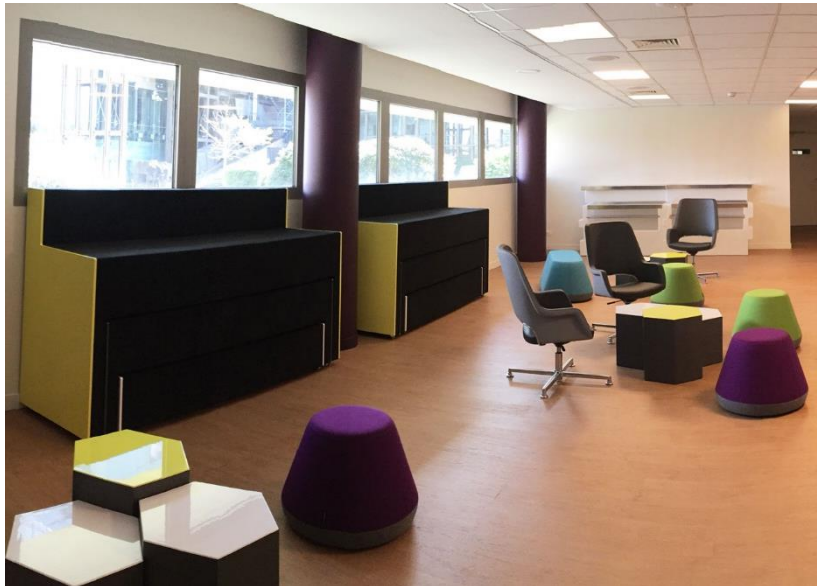


## ● ● UNE SALLE DE PROJECTION, DE FORMATION...



La création d'une salle modulaire répond à un besoin de flexibilité de la part de Canal +, qui souhaite exploiter sa salle VIP de manière astucieuse.

Elle peut ainsi tour à tour devenir une salle de projection, avec des estrades devant un écran, une salle de formation grâce aux assises et tables basses et une salle « événementiel », avec l'ensemble du mobilier annexé dans le fond de la pièce.



## ● ● ... ET D'ÉVÉNEMENTIEL !



Moore a su parfaitement répondre à la demande de Canal +, avec une recommandation de mobilier « modulaire » c'est-à-dire un mobilier léger et facilement déplaçable. Les estrades sont rétractables, pour un rangement facilité, les assises et tables basses sont sur roulettes et empilables. La large gamme de couleurs disponibles et proposée par Moore, permet de rester en accord avec la charte graphique de Canal +.





● ● 1 SALLE = 3 POSSIBILITÉS



Disposition :  
« Projection »



Disposition :  
« Événementiel »



Disposition :  
« Formation »

## ● ● UN MOBILIER ADÉQUAT



### **ESTRADE RETRACTABLE BEATBOX :**

Le modèle d'estrade BEATBOX permet de créer des configurations « auditorium » pouvant être utilisées pour des réunions ou du travail d'équipe. Facilement déplaçable grâce à ses roulettes, il est idéal pour les reconfigurations fréquentes. Ses gradins télescopiques permettent de le stocker aisément.



### **ASSISES EMPILABLES HYDE :**

HYDE est une gamme d'assises empilables conçue dans une mousse MHR qui rend l'assise très confortable, tout en restant léger et très facile à transporter.

Empilables jusqu'à 4, ces assises polyvalentes sont une nouvelle façon de penser les espaces informels.



### **FAUTEUIL JULIETTE :**

Inspiré du design des années 50, le fauteuil JULIETTE offre confort et fonctionnalités. L'assise bénéficie d'une harmonie parfaite entre la structure en acier chromé et l'élégance de la coque. La structure légère est néanmoins très robuste, idéale pour un usage intensif.



### **TABLE BASSE SIX :**

Ce système modulable de table basse SIX aux formes hexagonales est dessiné avec une structure en noyer ou en chêne. Le top est laqué et disponible dans de nombreux coloris. Jouer sur des combinaisons de hauteurs et de couleurs apporte une ambiance décalée.



**MOORE**  
*Design is hospitality*

« Parce que nous  
pensons que le design  
est l'expression la plus  
contemporaine de  
l'hospitalité, au service  
des entreprises et des  
hommes »

MOORE

*Design is hospitality*

OFFICE & SHOWROOM  
158 ter, Rue du Temple 75003 Paris  
T.: 00 33 (0)1 42 74 02 96  
info@mooredesign.fr

[www.mooredesign.fr](http://www.mooredesign.fr)