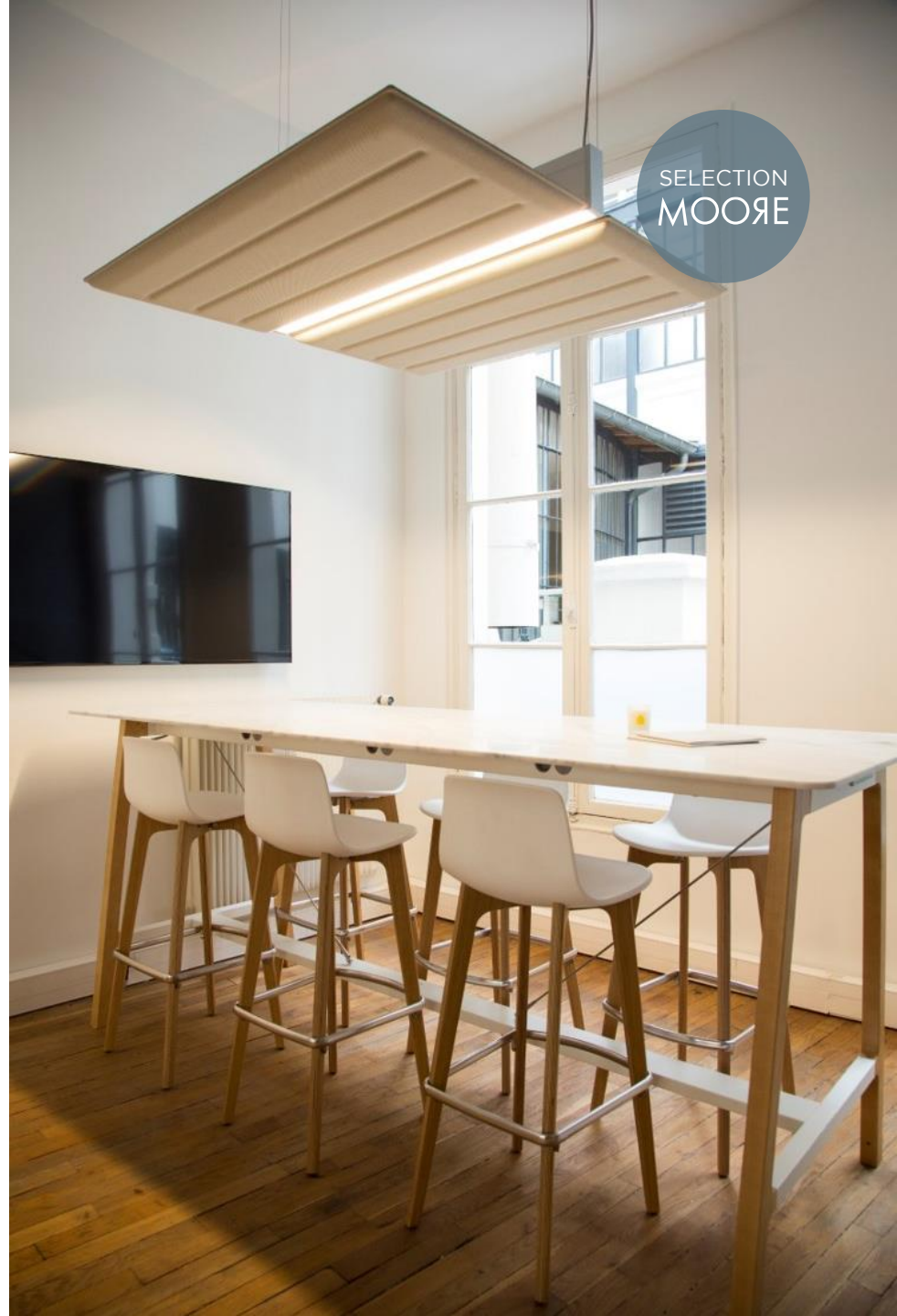


SUSPENSION | **DIADE**

Cette suspension linéaire munie d'une lampe LED est idéale pour le lieu de travail; une caractéristique architecturale modulaire capable de définir l'espace et de personnaliser le contexte.

Les suspensions Diade sont des solutions techniques d'éclairage qui offrent une qualité de lumière combinée à des performances élevées d'absorption acoustique. Les deux panneaux "aile" en matériau insonorisant peuvent être positionnés verticalement ou horizontalement pour créer une cloison ou un grand élément de plafond.

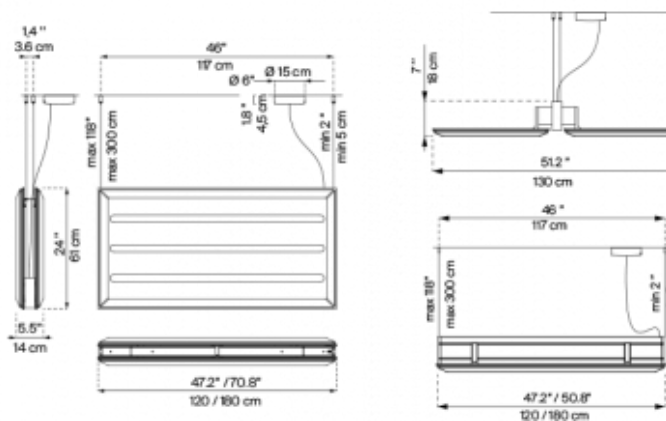


SUSPENSION I **DIADE**



SELECTION
MOORE

DIMENSIONS



MATERIAUX

Corps de lampe en aluminium, panneau insonorisant en PET moulé Dimensions 120/180 x 15 x 5, h min 5 / max 300 cm

Structure Finitions Alu Diffuseur Couleurs blanc / noir, blanc / bleu, blanc / beige

Source lumineuse LED 45 / 65W 3500K dimmable

FINITIONS

